



PRÉPARATION DU GRAPHISME

Téléchargez le fichier PDF du tracé : vous pouvez l'utiliser avec n'importe quel programme.

Si vous ouvrez le tracé avec Illustrator :

- conservez la dimension du document.
- n'enlevez pas le déblocage du calque du tracé et ne déplacez pas le tracé.
- travaillez sur un nouveau calque.
- laissez le calque du tracé sur le graphisme, pour afficher et enregistrer la boîte au format PDF.
- convertissez les polices en tracés.
- ne modifiez pas les trois couleurs qui se réfèrent au tracé.
- enregistrez le document au format PDF avec les dimensions de la page, sans points d'ancrage sans débord et avec la valeur de centrage de la page, si demandé dans l'enregistrement.

Si vous importez le tracé dans des programmes de mise en page comme Indesign® ou QuarkXpress® :

- créez le document aux dimensions du fichier PDF téléchargé et centrez sur la page le fichier importé du tracé de la boîte.
- si possible, travaillez sur un nouveau calque, sinon laissez le tracé au premier plan.
- enregistrez le document au format PDF avec les dimensions de la page, sans point d'ancrage, sans débord et avec la valeur de centrage de la page, si demandé dans l'enregistrement.

Si vous utilisez Photoshop® ou un programme similaire :

- importez le tracé et ouvrez-le à 300 Dpi, espace de couleur CMJN, tout en maintenant les dimensions du document.
- placez le graphisme de la boîte sur un calque séparé de celui du tracé

ENREGISTREZ LES FICHIERS À NOUS ENVOYER

- Utilisez l'espace couleur CMJN et utilisez des images à 300 Dpi.
- transformez les sources en tracés, ou bien incluez-les dans la sauvegarde (menu fichier/propriétés et tableau source).
- désactivez toutes les compressions, n'enregistrez pas avec le débord et les points d'ancrage.
- Si vous enregistrez le PDF en utilisant des programmes comme Office, les couleurs peuvent être affectées en raison de l'utilisation de l'espace de couleur RVB du programme.

Générez les fichiers PDF :


- Utilisez l'espace couleur CMJN et utilisez des images à 300 Dpi.
- transformez les sources en tracés, ou bien incluez-les dans la sauvegarde (menu fichier/propriétés et tableau source).
- désactivez toutes les compressions, n'enregistrez pas avec le débord et les points d'ancrage.
- Si vous enregistrez le PDF en utilisant des programmes comme Office, les couleurs peuvent être affectées en raison de l'utilisation de l'espace de couleur RVB du programme.


Générez les fichiers JPEG ou TIFF :


- Vérifiez que le document est de 300 dpi, espace couleur CMJN.
- Enregistrez le fichier à la fois TIFF et JPEG, en éliminant le calque du tracé de la boîte et fermez tous les calques en une seul.


Macintosh ou PC ? Il n'y a pas de différences dans la génération des fichiers PDF, JPEG ou TIFF.

GUIDE DES LIGNES DU TRACÉ TÉLÉCHARGÉ

 **Débord:** C'est la marge de sécurité jusqu'à laquelle le matériel est imprimé, le long de la ligne de coupe. Nous vous conseillons de faire arriver les photos et les fonds jusqu'à cette marge, pour éviter les bordures blanches sur le produit fini.

 **Coupe:** Elle indique le bord de coupe de la boîte. Les objets, le texte et les informations importantes doivent rester à au moins 3 mm de distance de cette ligne.

 **Pli:** C'est la ligne qui indique les plis (refoules) de la boîte. Nous vous conseillons de rester à 3/5 mm de distance pour éviter l'impression du texte et des images sur les plis de la boîte.

 **Zone de collage:** Indique la zone de la colle, il est important de ne pas y placer le graphisme car il sera recouvert par le rabat de collage.



YOU PACKAGING
Cartonnage on-line

© Copyright 2013
Scatolexpress
Rotografica S.r.l.

Débord

Il indique jusqu'où le graphisme doit être augmenté au delà de la ligne de coupe, pour éviter les vides d'usinage sur la boîte finale.

Coupe

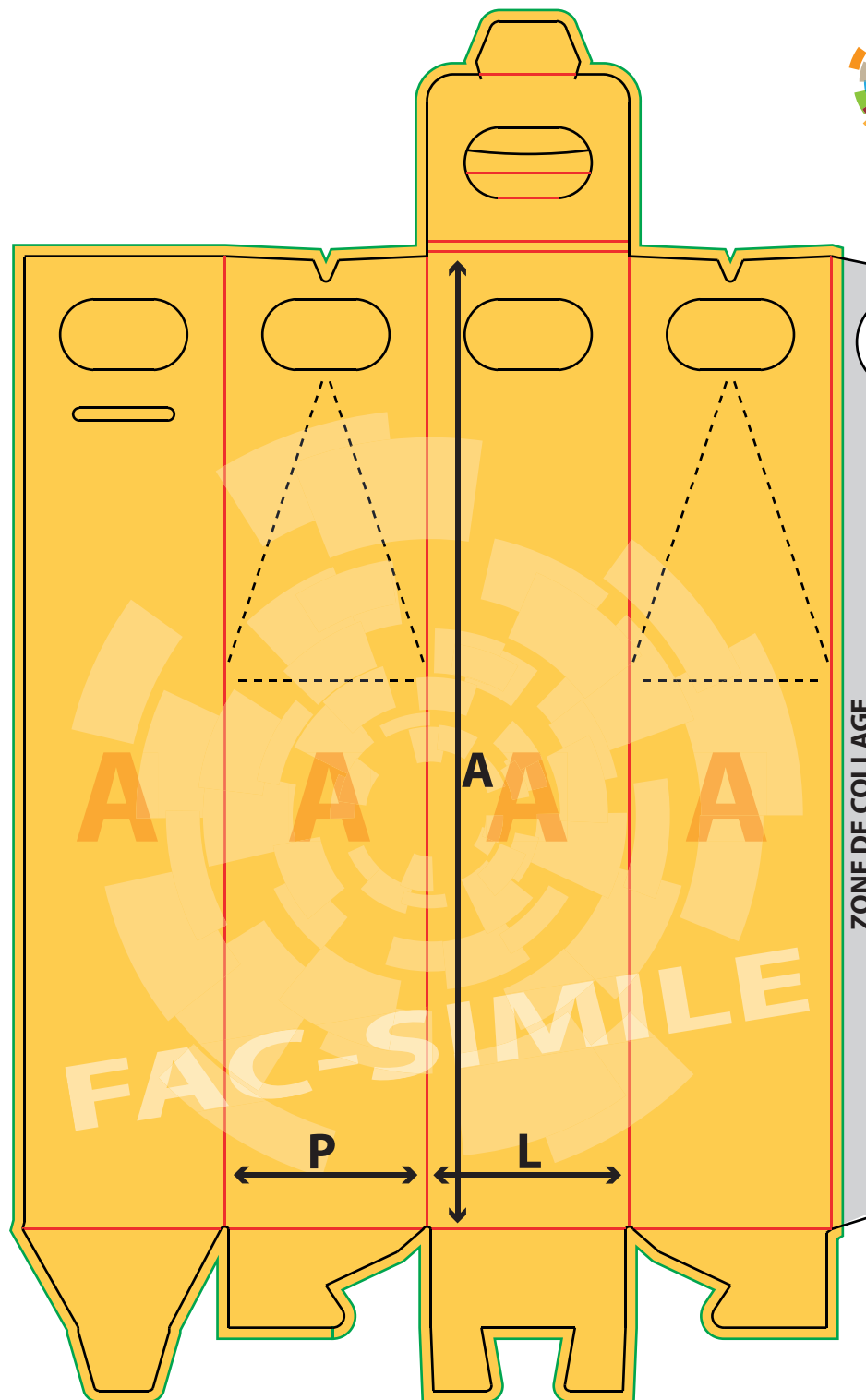
Elle indique la coupe finale de la boîte. Toutes les informations importantes du graphisme doivent être à au moins 3 mm de cette ligne.

Pli

Indique les plis (refoules) de la boîte. Nous recommandons de ne pas placer des informations importantes sur les plis.

Zone de collage

Indique la zone de la colle, il est important de ne pas y placer le graphisme car il sera recouvert par le rabat de collage.



Mesures en cm
L = Largeur
P = Profondeur
H = Hauteur